

DANTE DÍ

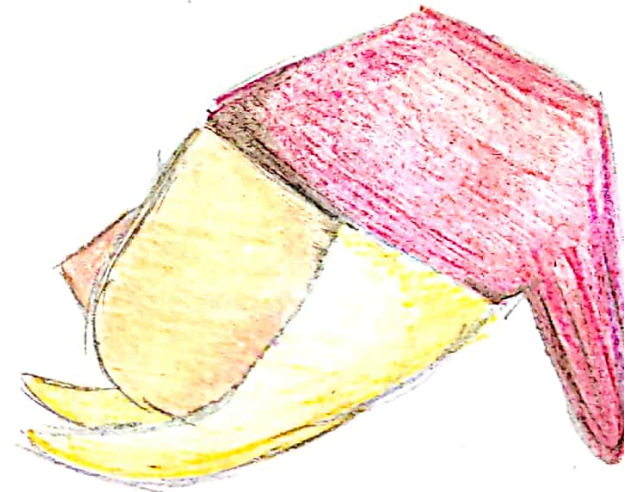
in

Arte

&

Musica

4 C E. FERRARI





BETOVHEEN
N.5

LASCIATE OGNI
SPERANZA VOI
CH'ENTRATE



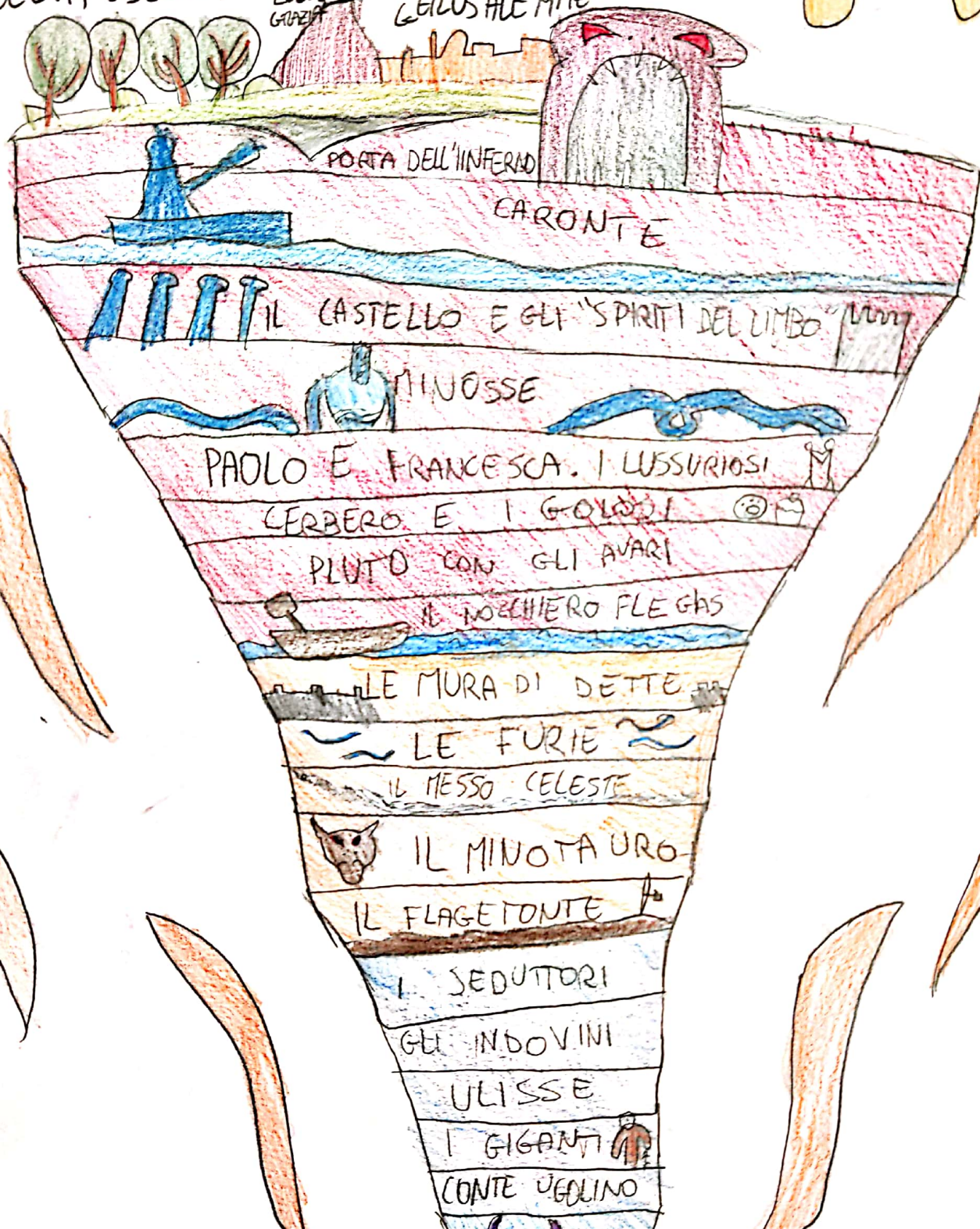


ALESSANDRA B. 4°C



MUSICA: MARCIA IMPERIALE **L'INFERNO**

SEWA OSCURA COLLE DELLA GRAZIA GERUSALEMME



LUCIFERO

PATRIZIO



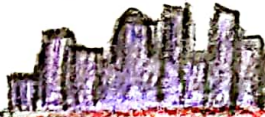
IN FERNNO



SELVA OSCURA

MONTE DELLA GRAZIA

GERUSALEMME



PORTA DELL'INFERNO
CARONTE

IGNAVI

IL CASTELLO E GLI SPIRITI DEL
LIMBO
MINOSSE

PAOLO E FRANCESCA I LUSSURIOSI
CERBERO E I GOLOSI



PLUTO CON GLI AVARI E PRODIGHI
IRACONDI E ACCIDIOSI

LE MURA DI DITE
ERETICI

VIOLENTI

FLEGETONTE

IL MINOTAURO

I SUICIDI

I SEDUTTORI

GLI INDOVINI

POZZO DEI GIGANTI

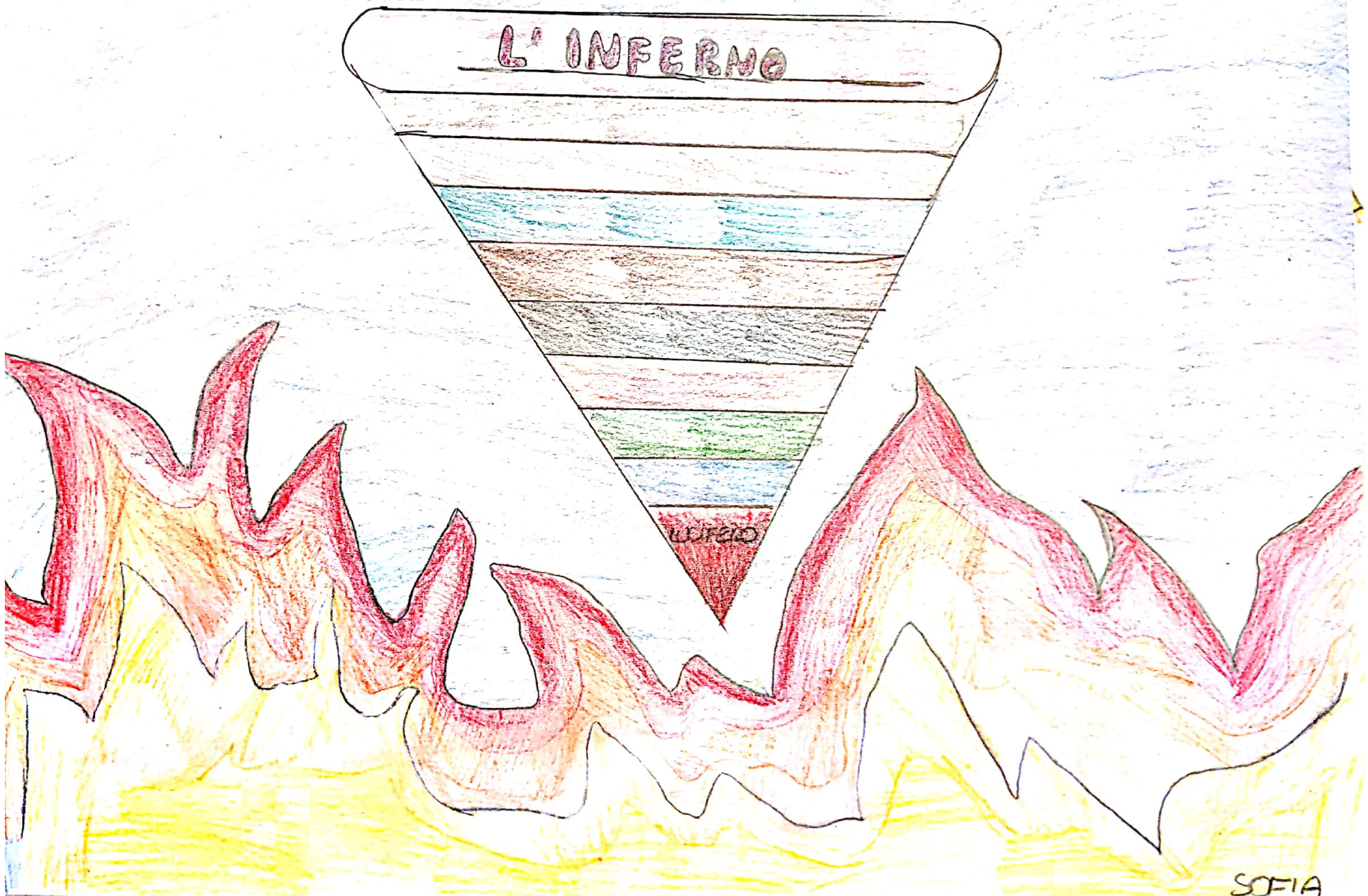
I TRADITORI

LUCIFERO



INFERNO

MOZZART DIES
IRAE

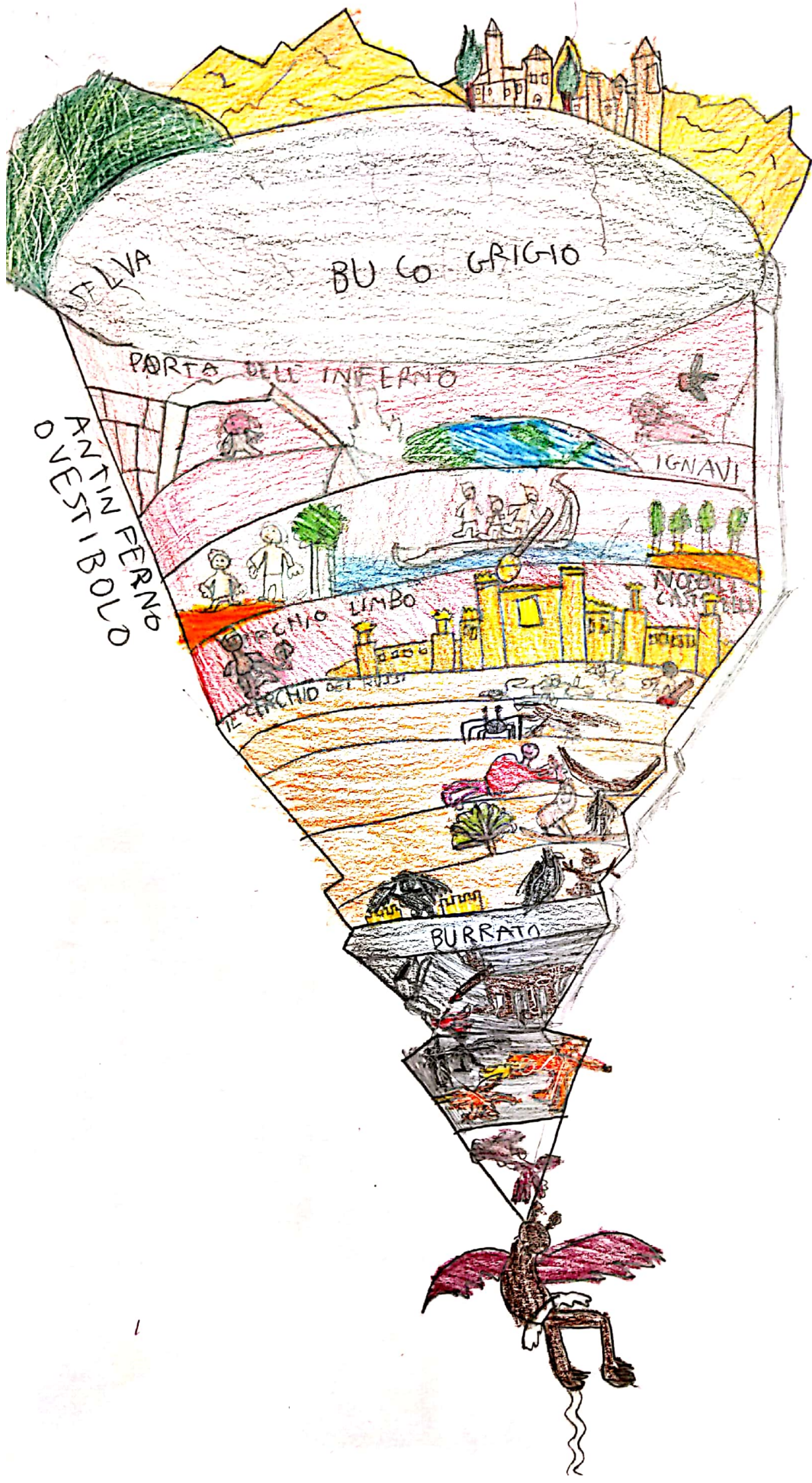


SOFIA

FIGURAZIONE GENERALE
DELL' INFERNO

EMANUELE

MUSICA: BEETHOVEN
SINFONIA N. 5





VII CORNICE: LUSU ROSI

VI CORNICE: GOLOSI

V CORNICE: AVARI E PRODIGHI

IV CORNICE: ACCIDIOSI

III CORNICE: IRACONDI

II CORNICE: INVIDIOSI

I CORNICE: SUPERBI



PORTA DEL PURGATORIO

IV SCHIERA: I PRINCI NEGLI BALZI PENTISTI

VALLE FIORITA

III SCHIERA: IN NEGLIGENTI A PENTIRSI SI MORTI DI MORTE VIOLE

SECONDO BALZO

II SCHIERA: I NEGLIGENTI PENTIRSI FINO ALLA FINE DELLA VITA

PRIMO BALZO

ALTA RIPA

I SCHIERA: I NEGLIGENTI A PENTIRSI MORTI SCOMUNICATI

SPIAGGIA SUL MARE



Purgatorio

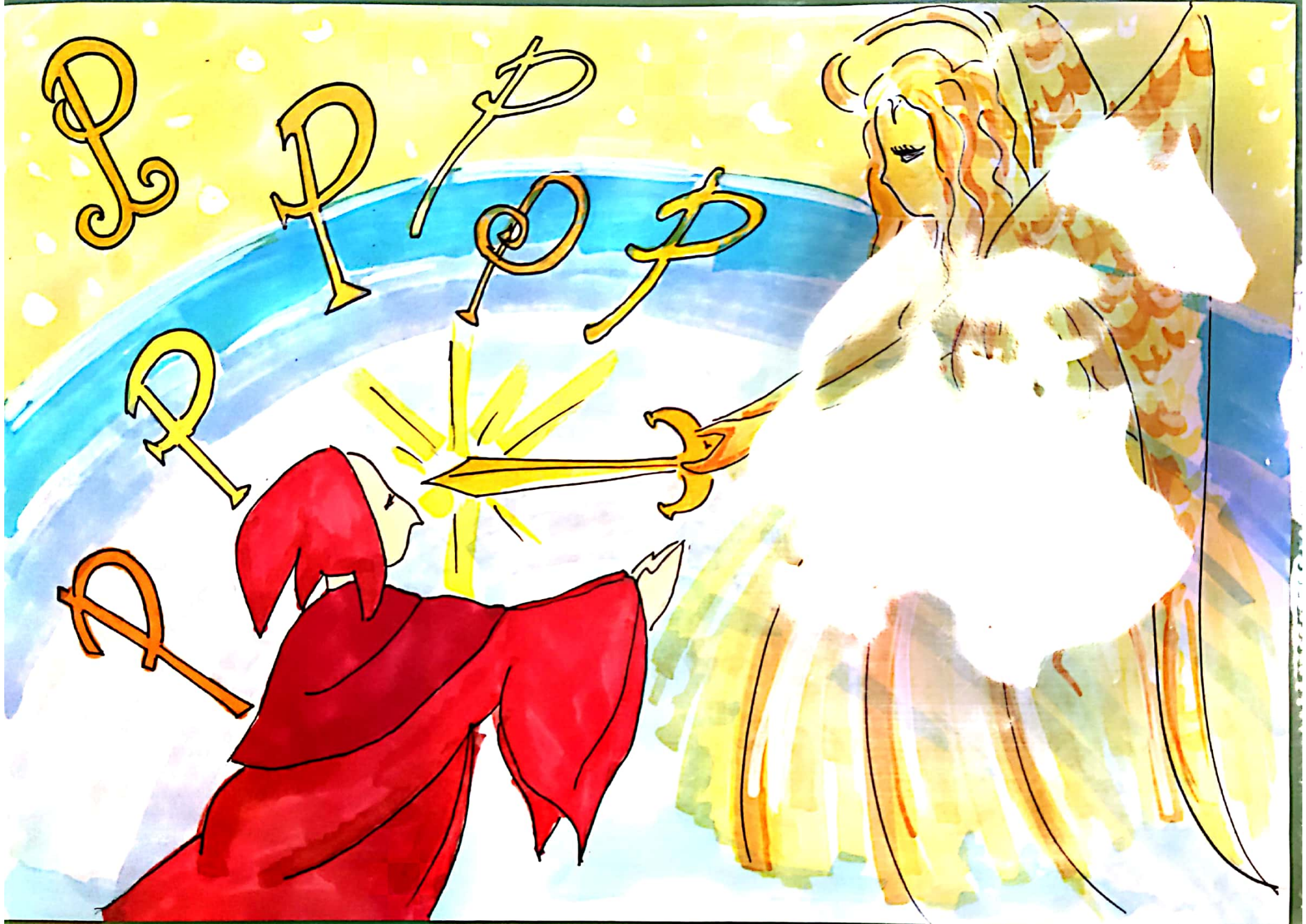
ALESSANDRA B.
4c









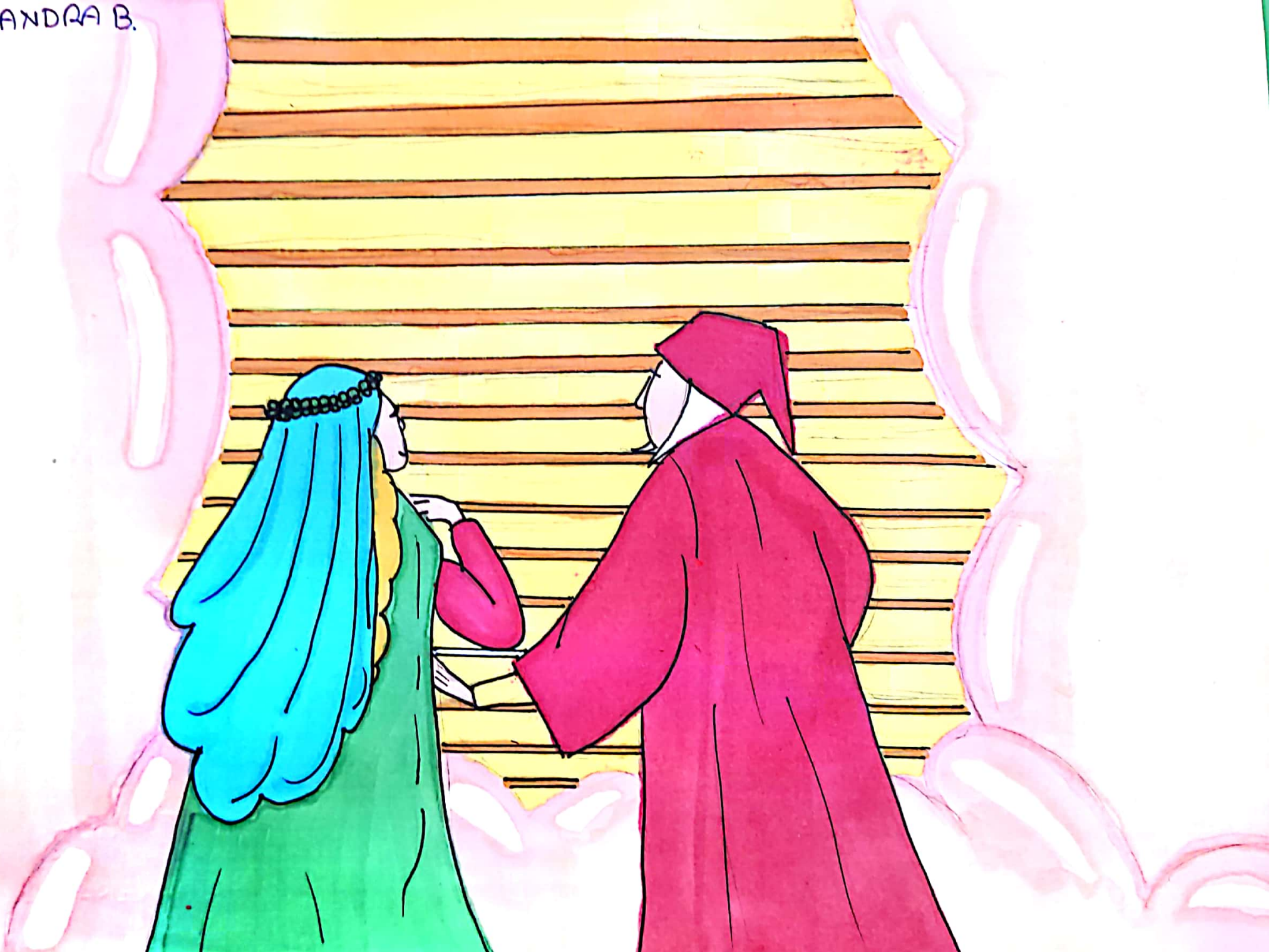


PURGATORIO



MUSICA ZEN RILASSANTE
TE CON SUONI DELL'
ACQUA

LESSANDRA B.
'C



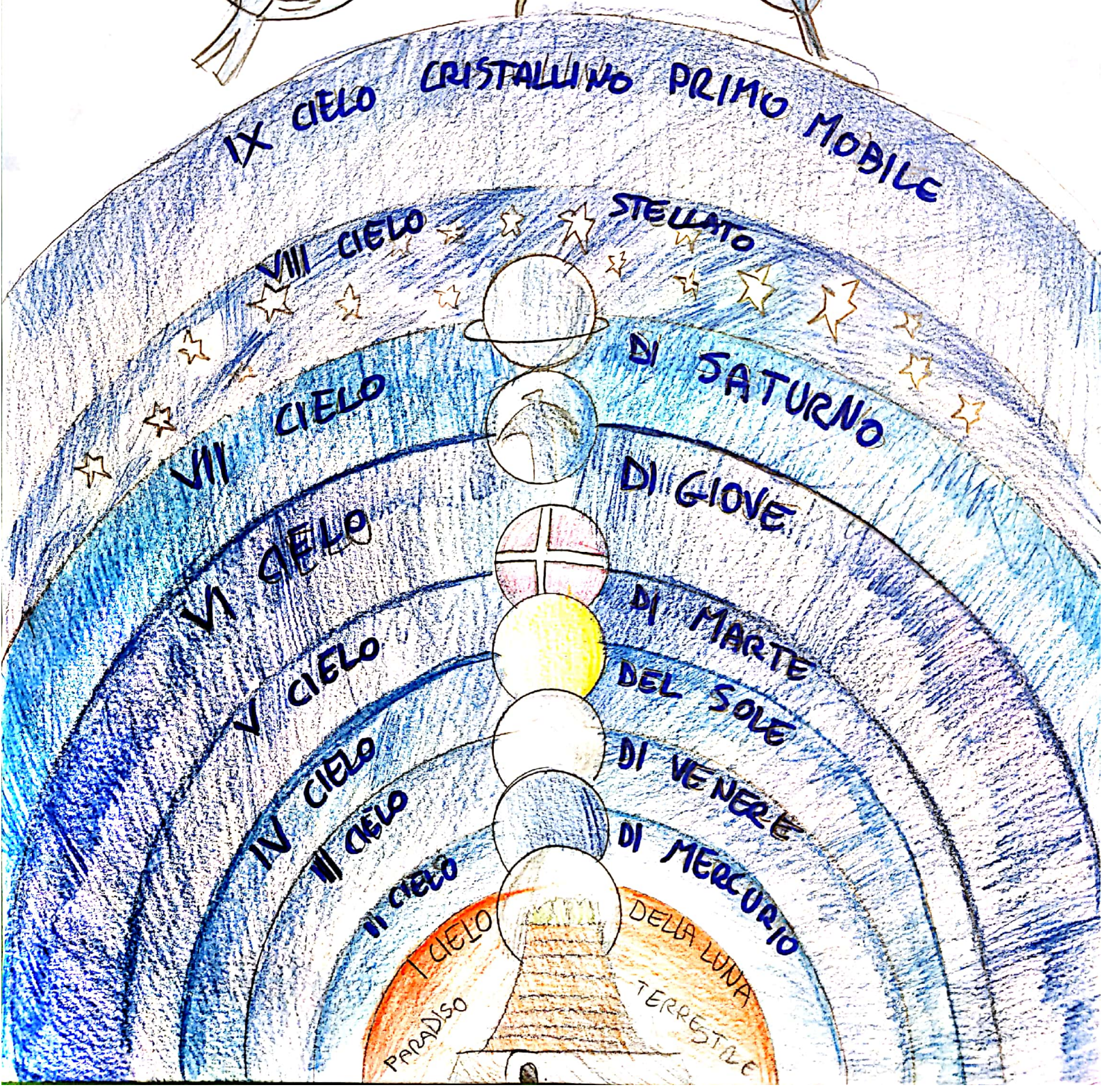
MUSICA, CANTO, STORIA, IL
FEELING

DIO

IL PARADISO



ROSA DEI
BLATI



PATRIZIO





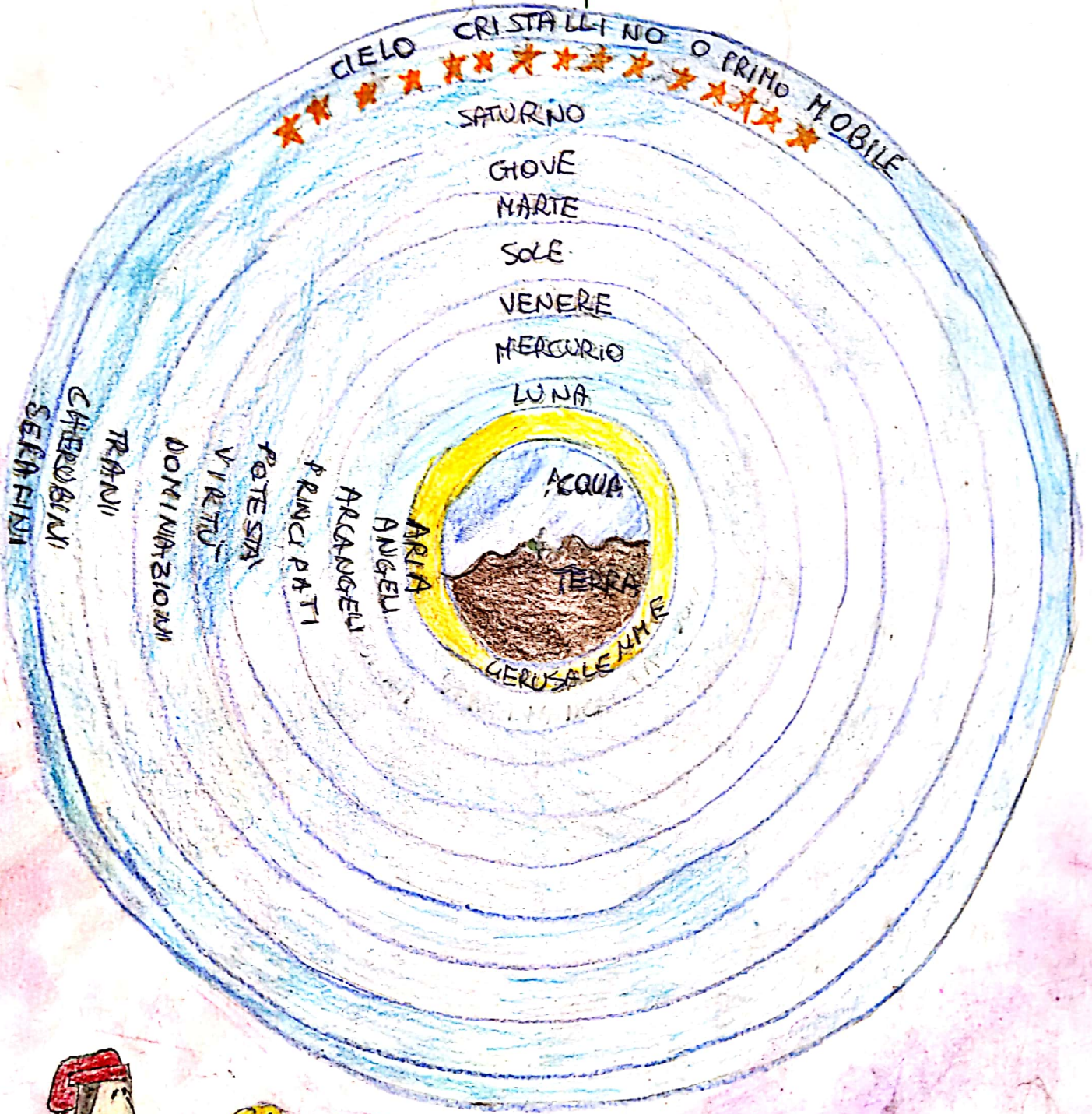




PARADISO



DIO



PARADISO

NUVOLE BIANCHE

PARADISO



SO-16